



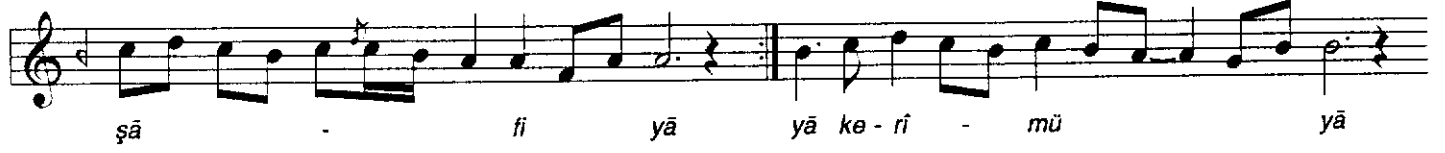
DÜĞÂH-MÂYE SALÂT

YÂ LÂTÎFU YÂ KÂFÎ

Güfte :
Beste :



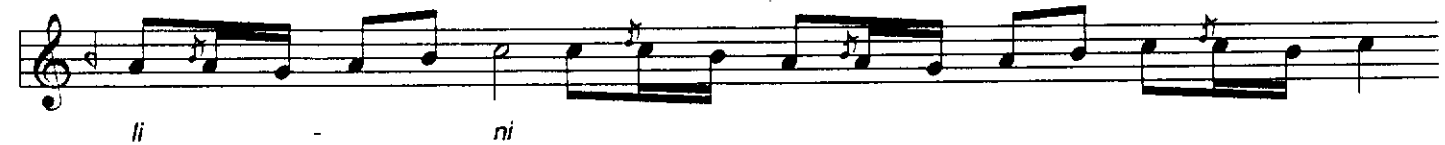
1.2.3.defa



Beraber



Perde yükselecek





DÜĞÂH-MÂYE SALÂT

YÂ LÂTÎFU YÂ KÂFÎ

Güfte :

Beste :

cüm - le si - fa - tın hak - kıy - çün

gös-ter bi - ze ce-mâ - li -

ni mür - sel kul - la - rın hak -

kıy - çün mün-zel ke - lâ - min hak - kıy - çün

dâ-rüs se - lâ - min hak - kıy - çün en - te Al - lah

Al - lah lâ i - lâ - he il - lâh lah Al - lah gös - ter

bi - ze ce - mâ - li - ni

Mû - sâ - nın Tû - ru hak - kıy - çün İs - râ -

fil sû - ru hak - kıy - çün



DÜĞÂH-MÂYE SALÂT

YÂ LÂTÎFU YÂ KÂFÎ

Güfte :

Beste :



Müezzin



Eyüp Sultan
İmam ve hatibi
Hafız Ahmed
Efendi'nin
sesinden ...
Nusretiye İmamı
Hafız Ziya Efendi'nin
sesinden notası yazıldı.